

SITE DE LA CHAPELLE GONAGUET

Raccordement au réseau électrique – Mise en service de la nouvelle installation

Après une bonne préparation par notre bureau d'étude composé de Jacques F1PG et de Jean-Pierre F1OYP, le matériel rassemblé par Michel F6FEF et de chacun d'entre nous, il suffisait de trouver les bonnes volontés et la bonne météo.

Jeudi 22 octobre au matin ...

Les plans étant tirés il suffisait (!) de tirer le câble, percé le mur, mettre les attaches et bien d'autres choses.



Les ouvriers couchés ne sont pas endormis. Michel F6FEF et Christian F5ZN.



Après l'aimable autorisation de la SAUR, le raccordement est effectué par notre chef électricien Michel F6FEF. L'expérience des professionnels retraités est appréciée.

Nous disposons désormais de la fourniture d'une alimentation en 220 v sous 4 A, protégée par différentiel adéquat.



F1PG – F5FS



F5ZN – F5FS

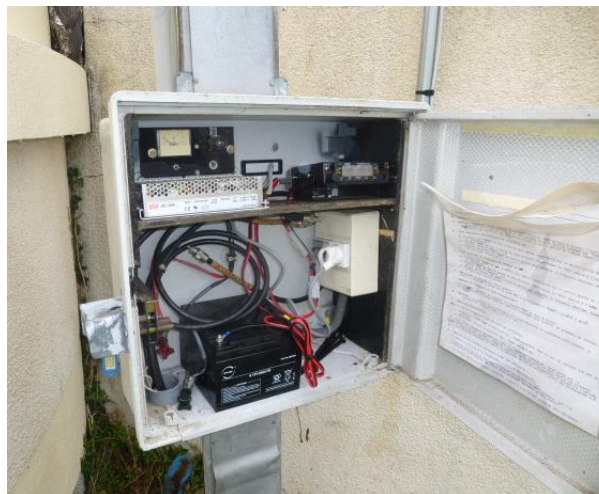
La tenue vestimentaire ne laisse aucun doute sur les conditions météorologiques. Pluie fine et pénétrante agrémentée d'une basse température, pas de quoi effrayer une équipe de volontaires !

Ouverture du coffret puis câblage de la ligne d'alimentation. Passage en souterrain juste après le mur et remontée sous gaine à l'intérieur du pylône.

L'installation comporte Alinco DR-605 modifié en alimentation MW-155A réglable, fixée ici à 13,8 v.

Une seconde sortie permet la batterie. La batterie par un accumulateur pour part améliorer l'autonomie sa charge ainsi qu'à la

Deux ventilateurs ont été rajoutés, l'un sur le radiateur du DR-605, l'autre ouverture supplémentaire a été nécessaire pour la prise d'air frais.



désormais un transceiver transpondeur, une délivrant une tension

la charge et l'entretien de actuelle sera remplacée automobile pour d'une du site, la commodité de facilité de l'entretien.

rajoutés, l'un sur le en extraction. Une



F1PG – F5ZN – F6FEF – F5FS et le technicien de la SAUR

Une équipe heureuse du travail accompli. F1OYP et F6FMU absents sur la photo faisaient partie des travaux préparatoires précédents.